

ITALGRU



HAFEN- UND OFFSHORE- KRÄNE



ITALGRU ist ein etablierter Marktführer in den Bereichen: Hafenmobilkräne / Bohrinself-, Frachtschiff-, FPSO-, FSO- und Lastkahnkräne / Spezialhebezeuge und -systeme für schwere Lasten / Modernisierung und Aufrüstung bestehender Kräne.

Die Erfahrung hat uns gelehrt, dass Erfolg nie ein Selbstzweck sein darf. Aus diesem Grund ist ITALGRU ständig auf die Zukunft ausgerichtet. Um unsere Position als Marktführer zu halten, ist ein ständiges Engagement für die Erforschung neuer Lösungen, eine verbesserte Produktion sowie ein erstklassiger Service und Technologien erforderlich, um eine größere Kundenzufriedenheit zu gewährleisten.

VOM ENGINEERING BIS ZUM SERVICE

ITALGRU bietet seinen Kunden einen Mehrwert sowie ein hohes Maß an Zufriedenheit und wettbewerbsfähige Preise durch eine solide und flexible Unternehmensstruktur, die kontinuierliche Entwicklung innovativer Technologien und ein Team von Mitarbeitern, die in der Lage sind, Lösungen zu realisieren und zu produzieren, die den Anforderungen der Kunden entsprechen, wobei auch die kleinsten Details berücksichtigt werden.

Seit 1954 wir tragen Ihre Last

ITALGRU S.r.l. hat nachweislich Erfahrung in der Bereitstellung spezifischer betrieblicher Lösungen in der Frachtumschlagsindustrie. Diese Lösungen sind für die wichtigsten Logistiksegmente wie Hafen-, Offshore-, Werft- und Stahlwerksbetriebe geeignet. Das operative Team besteht aus hochqualifizierten Mitarbeitern, die in der Lage sind, Projekte auf der Grundlage von Spitzenproduktivität und Managementstrategien zu analysieren und zu planen, was zu effizienten und effektiven Lösungen führt. Die Kunden können sich auf ein Höchstmaß an Qualität und Sicherheit verlassen. Kompetenz und Innovation sind die Säulen, auf denen die Marke **ITALGRU**, ihre Konstruktionen und Entwicklungen beruhen.

Seit 1995 spielt ITALGRU S.r.l. - ein Unternehmen im Besitz der Familie Bonfanti - sowohl auf dem italienischen als auch auf dem internationalen Markt eine wichtige Rolle in den Bereichen Schwerlasthebevorrichtungen, Frachtumschlag und industrielle Automatisierung.

HAUPTREFERENZEN

- AFRIMEL (BRAZZAVILLE CONGO)
- ANCONA PORT AUTHORITY (ITALY)
- AMEROPA (CROATIA)
- ARAB STEVEDORING COMPANY (EGYPT)
- ARYA BANADER IRANIAN STEVEDORING COMPANY (IRAN)
- AVLITA STEVEDORING COMPANY (RUSSIA)
- BRIAMO STEVEDORING COMPANY (ITALY)
- CCI ROCHEFORT (FRANCE)
- CAGLIARI STEVEDORING COMPANY (ITALY)
- CEREAL DOCKS (ITALY)
- COCHIN PORT TRUST (INDIA)
- COOPSETTE (ITALY)
- DOCKS CEREALI S.p.A. (ITALY)
- DUNKIRK PORT AUTHORITY (FRANCE)
- ECOLOGICA S.p.A. (ITALY)
- IFA (ITALY)
- IMPREPORT (ITALY)
- IMPRESA PORTUALE METROPOLITANA (ITALY)
- ITALTERMINAL (ITALY)
- KANDLA PORT TRUST (INDIA)
- LA ROCHELLE PORT AUTHORITY (FRANCE)
- MANFREDONIA STEVEDORING COMPANY (ITALY)
- MEC, MYANMAR (MYANMAR)
- MORMUGAO PORT TRUST (INDIA)
- MULTISERVICE (ITALY)
- NADEP (ITALY)
- NEW MANGALORE PORT TRUST (INDIA)
- O.R.M.M.E.S. (ITALY)
- PORT NOGARO STEVEDORING COMPANY (ITALY)
- PETROLIFERA ITALO RUMENA (ITALY)
- ROUEN PORT AUTHORITY (FRANCE)
- SARDA GRU STEVEDORING COMPANY (ITALY)
- SO.RI.MA. STEVEDORING COMPANY (ITALY)
- SYNDICAT MIXTE PORT OF DIEPPE (FRANCE)
- PORT OF VASTO STEVEDORING COMPANY (ITALY)
- VIBO VALENTIA STEVEDORING COMPANY (ITALY)
- TCO STEVEDORING COMPANY (ITALY)
- TCDD IZMIR PORT (TURKEY)
- GICEP, PORT OF SKIKDA (ALGERIA)
- SOSERSID, PORT OF FOS SUR MER (FRANCE)
- PELINDO IV, MAKASSAR (INDONESIA)
- PELINDO III, SURABAYA (INDONESIA)
- CCI SAINT MALO (FRANCE)
- DEENDAYAL PORT TRUST (INDIA)

ITALGRU
PORT & OFFSHORE CRANES

Bonfanti
INTEGRATED HANDLING SOLUTIONS
MUTTERGESELLSCHAFT

STEINBERG
HÄNDLERGESELLSCHAFT

M

it mehr als 50 Jahren Erfahrung in der Frachtumschlagsindustrie sind unsere Hafenmobilkräne das Ergebnis sorgfältiger Studien der technologischen Entwicklungen und der Anwendung der notwendigen Technologien auf moderne Hafenanlagen, um jede Art von Gütern umzuschlagen. Frachtumschlagsindustrie sind unsere Hafenmobilkräne das Ergebnis sorgfältiger Studien der technologischen Entwicklungen und der Anwendung der notwendigen Technologien auf moderne Hafenanlagen, um jede Art von Gütern umzuschlagen.

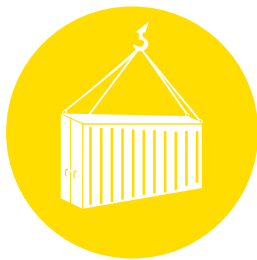
Die mobilen Hafenkräne von ITALGRU sind effizient und vielseitig und können in jedem Hafen für den Umschlag von Gütern eingesetzt werden:

- Schüttgut, Stahl oder Metallschrott
- Stückgut und Schwergut
- Container

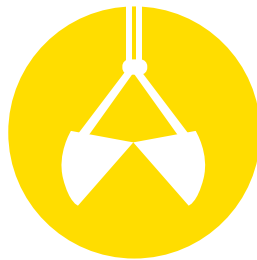
Unser hochmodernes elektronisches Kranmanagementsystem von ITALGRU sorgt dafür, dass die Leistung des Krans optimiert wird.

Konstant verfügbare maximale Hubkraft und hohe Umschlaggeschwindigkeiten werden kontinuierlich überwacht.

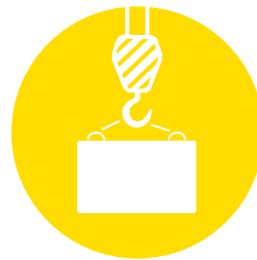
Sicheres, reibungsloses und präzises Kranhandling ist das Ergebnis innovativer Technik, ständiger Rückmeldungen von Kunden und der Implementierung der neuesten verfügbaren Technologien. Unsere Krankonstruktionen, die den F.E.M. 1.001 Design Rules entsprechen, ermöglichen Klassifizierungen von A3 bis A8, je nach den Anforderungen des Kunden. Je nach den Anforderungen des Kunden sind unsere Hafenmobilkrane in beiden Konfigurationen erhältlich: mit hydraulischem oder elektrischem Antrieb.



FÜR CONTAINER



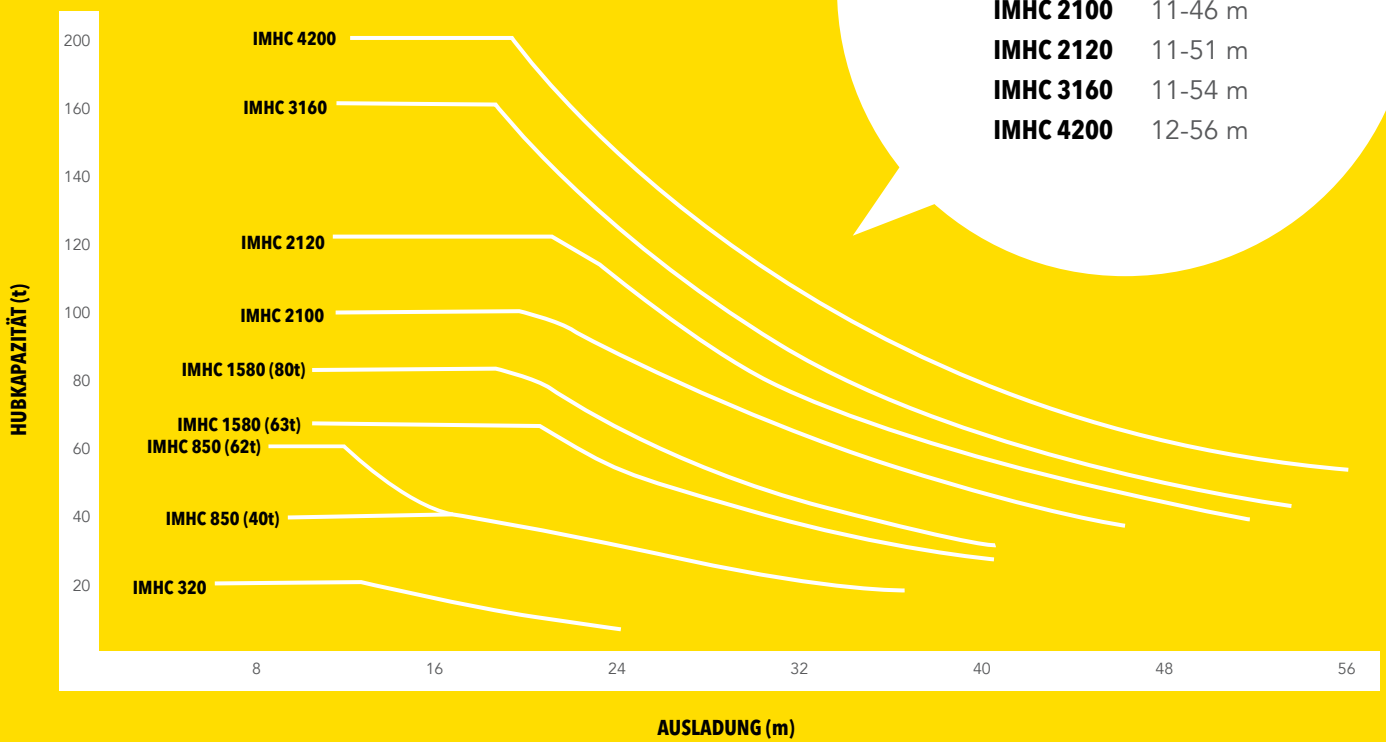
FÜR SCHÜTTGUT



FÜR SCHWERLAST

AUSLADUNG (RADIUS):

- IMHC 320** 6-24 m
- IMHC 850** 9-34/35 m
- IMHC 1580** 10-40 m
- IMHC 2100** 11-46 m
- IMHC 2120** 11-51 m
- IMHC 3160** 11-54 m
- IMHC 4200** 12-56 m





Verfügbare Konfiguration

Neben der Standardausführung mit Fahrgestell sind alle Italgro-Hafenmobilkräne in Konfigurationen mit Portal auf Schiene und Portal auf Reifen oder auf einem festen Sockel montiert erhältlich.

Grüne Lösungen

Die Investitionen von Hafenbetreibern werden immer häufiger von umweltfreundlichen Strategien bestimmt. Italgru's Antwort auf diesen Trend ist das neue Design aller IMHC-Modelle, die jetzt mit elektrischen Antrieben erhältlich sind. Dieses neue Design ist eine Ergänzung zu den traditionellen hydraulischen Antrieben von ITALGRU und ist unseren Kunden gewidmet, die sich auf umweltfreundliche Lösungen konzentrieren.



SPEZIFIKATION

- Vollständig elektrisch
- Erhöhte Anzahl der Achsen für bessere Lastverteilung
- Energierückgewinnungseinheit
- Hohe FEM-Klassifizierung
- Riesige Stützplatten für geringeren Druck auf den Kai



STEINBERG GmbH

Alexander-Scharff-Str.58
41169 Mönchengladbach
Deutschland
Tel.: +49 2161 639 89 17
Fax: +49 2161 917 49 22
info@steinberg.gmbh
www.steinberg.gmbh